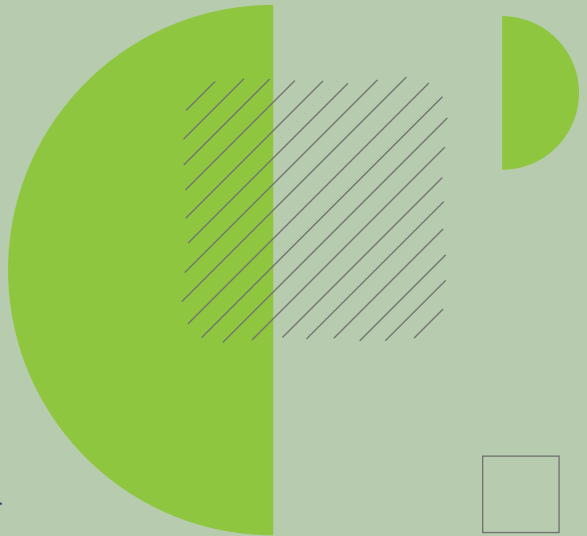


# IHUEYTLANAHUATIL MEXIHCO HUEYALTEPETL

CAPÍTULO SOBRE  
DERECHOS DE LOS  
PUEBLOS INDÍGENAS  
EN LA CIUDAD  
DE MÉXICO



GOBIERNO DE LA  
CIUDAD DE MÉXICO

SEPI



**Traducción**

Fausto Aguilar Domínguez

**Agradecimiento**

Escritores en Lenguas Indígenas A.C. (ELIAC)



**IHUEYTLANAHUATIL  
MEXIHCO  
HUEYALTEPETL  
NÁHUATL**

**SEPI**

Secretaría de Pueblos y Barrios Originarios  
y Comunidades Indígenas Residentes



**Claudia Sheinbaum Pardo**

Jefa de Gobierno

**Rosa Icela Rodríguez**

Secretaría de Gobierno

**Larisa Ortiz Quintero**

Secretaría de Pueblos y Barrios Originarios  
y Comunidades Indígenas Residentes

**Almudena Ocejo Rojo**

Secretaría de Inclusión y Bienestar Social

**2019**

Secretaría de Pueblos y Barrios Originarios  
y Comunidades Indígenas Residentes

**<https://www.sepi.cdmx.gob.mx>**



IC ACHTO TLAXELOLLI	8
IC OME TLAXELOLLI	9
IC YEI TLAXELOLLI	19
IC NAHUI TLAXELOLLI	24
IC MACUILLI TLAXELOLLI	28
IC CHICUACE TLAXELOLLI	46
IC CHICOME TLAXELOLLI	47
IC CHICUEYI TLAXELOLLI	48
<b>OCCEQUIN TLAXEOLMEH.</b>	48





In quexquichcauh maniz cemanahuac, aic tlamiz, aic  
polihuiz, in itenyo, in itauhca Mexihco Tenochtitlan  
“En tanto que dure el mundo, no acabará, no perecerá la  
fama, la gloria de México Tenochtitlan”  
**Tenoch, 1325.**



Inin Tohueytlanahuatil tlen coyotlahtolcopa itoca Constitución Política de la Ciudad de México omonexti ipan Diario Oficial de la Federación huan Gaceta Oficial de la Ciudad de México, ipan domingo 5 de febrero de 2017. Quipia chicueyi itlaxelol: principios constitucionales, carta de derechos humanos, desarrollo sostenible de la ciudad, ciudadanía y ejercicio democrático, distribución del poder, buena administración, relación con el gobierno federal y reformabilidad, progresividad e inviolabilidad de la Constitución.

### **IC ACHTO TLAXELOLLI.**

Inin Ic Achto Itlaxelol Tohueytlanahuatil quitenehua nochi huan ce hce tlanahuatilmeh, inon quihtoznequi nochi itzintiliz huan itlanahuatilhuan inon amoxtli ica tlen cualli tlanahuatilo Toaltepetzin. Noyuhqui moihtoa quenin monequi cualli tlanahuatilo Toaltepepan, ipampa itzintiliz inon tlanahuatihcayotl yehua zan altepetl huitz huan inon tlanahuatihcayotl coyotlahtolcopa itoca “republicana democrática, representativa, laica y popular”, yehica ouhpa moxehxelo ihuelitiliz: pluralismo político huan participación política.

Moyolcelia ica Toaltepetzin quipia tlatlaman tlahtolli, nepapan tlachah huan noihqui tlatlaman yuhcatiliztli, iminaxca ichanehcahuan, ialtepehuan, ihuehucalpolhuan huan imacehualhuan. Noihqui moyolcelia ica cenca cualli ica nican ahcithue nepapan tlachah tlen nohuiyan totlalticpac huitzeh ipampa nican quiahcin ce cualli chantli. Momahuiztilia iminmelauhcayo nochtin tlachah ipampa ihcon cualli tlanahuatilo nican Toaltepetzin huan noihqui monequi





ce melauhcaoytl ica tlen cualli huan yectli tlanahuatilo, amo cenca mopoloz tomin, mah chipahuac centequitilo, noihqui mah mopohua iminnepancuiliz altepechanehque, mah moixpantilican huan mah centequitican.

### **IC OME TLAXELOLLI.**

Itoca Carta de Derechos Humanos huan quipia ome itlaxelolpil.

In Tlaxelolpilli I quitenehua tlen quiihtoznequi huan quenin moahcicamatiz iminmelauhcayo nochtlach, ipampa nochtin tlacah quipixtoque iminmelauhcayo tlen moahci ipan tohueytlanahuatil tlen itoca Constitución Política de los Estados Unidos Mexicanos, noihqui moahci ipan occequin tlahtolnamiquiliztli in canin Mexihco itech pohui, moahci ipan inin Tohueytlanahuatil huan noihqui imintlanahuatil occequin itlanahuatil ce hce altepemeh.

In tlaa motemoz mah moahcicamati huan mah moahxilti iminmelauhcayo nochtin tlacah, achto monequi titlanemilizque ica achtohui itlactiliz in tlatatl ye quipia imelauhcayo huan amo huel ixtlahuelilo nion ce tlatatl, nochipa mopohuazque nochtin, zan ihcuitic nemizque, cenca nepalehuilozque cocone, pipiltin, ichpocameh huan telpocameh, nohhuiyan huan nochipa necuitlahuilozque, mahuiztililoz iminyuhcatiliz huan iminnezcaltiliz. Inon melauhcaoytl quipiazque nochtin huan ce hce tlatatl, nohhuiyan quipiazque, tlatlaman altepenechcolmeh quitemozque mah moahxilti, nochtin tlacah centequitizque huan quicenchimaltizque iminmelauhcayo, ic motemoz mah



nochtin mozcaltizque huan amo acah quintzacuilizque iminmelauhcayo.

Ipampa melahuac moahxiltiz iminmelauhcayo tlachah, yehica onyez ce Sistema Integral de Derechos Humanos yehhua quichihuaz huan tequitiz itechpa tlatlaman tlachihualiztli ihcon cualli moahxiltiz iminmelauhcayo nochtin tlachah tlen amo acah quinixtlahuelitazque ipampa occe tlaman iminyuhcatiliz. Inin Tequitl quichihuaz ce Programa de Derechos Humanos, tlen quiyequihtoz quenin huel mochihchihuaz cequin tlanahuatilmeh, altepetequitl, tlachihchihualiztli nechicoltequitl huan noihqui quihtoz quenin motequiuhitiz tomin itechpa iminmelauhcayo nochtin tlachah huan itechpa occe altepetequitl nozo imintequiuh totlanahuatihcahuan nican toaltepepan.

In Tlaxelolpilli II quitenehua iminmelauhcayo huan imintlacaxoxouhcayo tlachah itechpa:

- a) Inezcayo cehece tlachah huan tlacaxoxouhcatica mozcaltiz iixco, iyolo.
- b) Mahuiztililoz inacayo huan itlanemiliz, huan noihqui amo acah quicualancaitaz.
- c) Quipiaz ce nepalehuil huan ce yolcehuiliz tlen quimaca totlanahuatil, ipampa ce tlatatl nozo ce nechicolli monequi quipiaz itoca, inezca huan imahuiztiliz, noihqui mah quitlepanitacan inon inezca huan iixco, iyolo in yuh quihtohua totlanahuatil.
- d) Cehce cenyeliztli mah quiceli ce hueyi inepalehuil, itechpa ichan nozo inechicol, noihqui monequi mah centequiti ic mocualtiz ce achi cualli altepenemiliztli.



- e) Zan cehce tlacatl huel quipancuiz itechpa icihuayo nozo ioquicho huan quipancuiz aquin ihuan quinequi nemiz, mah amo ixtlahuelilo.
- f) Cehce tlacatl zan yehhua quipancuiz cox quinequi quipiaz ipilhuan nozo amo.
- g) Quitemoz mah moahxilti huan mah necuitlahuilo imelauhcayo huan itlacaxoxouhcayo.
- h) Tlanahuatiltica quiahciz itlapalehuiliz, mah quipalehui ce tepan tlahtohuani in tlaa teilhuiloz huan zan yectli mah momelahua inecuehmolol huan amo tlaxtlahualoz.
- i) Quipiaz ce tlaman itlanemiliz, itlaneltoquiliz nozo tlaman iteoneltoquiliz.
- j) Quipiaz ce cualli tlayecoltiliztli itechpa totlanahuatihcayo, quiceliz inepalehuil, inon tlen itech monequi, huan mah cualli quitlayecoltican itechpa occe tlaman tequitl.
- k) Mah cualli huan yolcehuiliztica monechicoz nozo mocentlaliz itech ce oloch ihcon cualli quicenchimaltizque nochi itlanequiliz tlen amo quitzacuilia totlanahuatil.
- l) Mah cualli quitenehua itlanemiliz itechcopa tlatlaman tenahuatiloni.
- m) Cualli quiahciz nochi tlaman tenahuatilli, in yuh itech monequi, noihqui huel quimacaz,



quitemoz nozo quichayahuaz tenahuatilli itech tlatlamancopa.

- n) Ichtacapialoz itoca nozo occe itenahuatil, zan yehhua quimatiz, quiahciz nozo quicuepaz itenahuatil, noihqui amo acah huel ahciti huetziz ichan nion quichtequiz itenahuatil.
- o) Cualli nemiz ipan ce altepetl in canin moahxiltia altepetlanahuatihcayotl, nochtin ialtepechanehcahuan Mexihco Hueyaltepetl quipixtoque iminmelauhcayo ihcon cualli quipancuizque quinixpehpenazque imintlanahuatihcahuan, amo acah quintzacuilizque nion quinchihualtizque itechpa imintlaixpehpenaliz tlen ichtacatica huel mochi huaz, ica tlen nochtin tlach mopohuazque huan huel quicelizque iminaltepetequih.
- p) Quiceliz ce cualli tlamachtiliztli, tlamatiliztli huan nemachtiliztli, inon tematiliztli amo tlahtlahualoz, amo moneloz ihuan ce tlaman teomatiliztli, nochtin cualli momachtizque, amo ixtlahuelitaloz nion ce yuhcatiliz, nochipa onyez cualli tlamachtiliztli. Motemoz mah zan ihcuitic, zan yuhquin nemican nochtin altepechanehque. Ipan Mexihco Hueyaltepetl, nochtin macehualtin huel macehualcopa momachtizque, ica iminnantlahtoltzin huan noihqui ica coyotlahtolli itech ce tlamachtiliztli tlen quipohuaz ome iminyuhcatiliz.

Huehuetzitzintin huan ilamatzitzintin momachtizque



quenin tlaixpohuazque huan tlahcuilozque, momachtizque primaria huan secundaria, noyuhquin inon tlacah tlen quimpiazque nozo quinmocuitlahuizque coconeh, pipiltin, ichpocameh huan telpocameh mah quinmacacan ce cualli tlamachtiliztli, mah quipalehuican ic cualli momachtizque huan mah quitacan tlen polihui ic nochipa quicentocazque momachtizque. Moyolcelia ica mahmachiyotlahtolli tlen itoca Lengua de Señas Mexicana yehhua occe itlahtol Tohueyaltepetzin. In nacaztapaltzitzintin iminmelauhcayo tlanahuatia mah momachtican ica Lengua de Señas Mexicana huan coyotlahtolli. In tlaa ce piltzintli, ce ichpocatzin nozo telpocatzin amo quipia ce itlacatilizamauh nozo occe tlaman iamauh, noihqui cualli momachtizque.

- q) Cualli quicelizque, quitequiuhitzque huan tequitizque nochi tlaman tlamatiliztli huan yancuic tlatquitl itechpa inon tlamatiliztli tlen itoca tecnologia, tlacaxoxouhcayotica mah quiahcican tlatemohualiztli huan occe tlaman yancuic tlamatiliztli.
- r) Cualli mochayahuaz huan moizcaltiz toyuhcatiliz huan nochi tlaman totlachihchihual, mah momahuiztili tonelhuayo, tonezcayo huan totuhcatiliz.
- s) Cualli mahuiltloz huan nechicahualoz, nochtin cualli mochicahuazque nozo quichicahuilizque iminnacayotzin itechcopa tlatlaman tlachihualiztli ihcon ohui mococoazque.



- t) Nochtin quipiazque ce cualli nemiliztli huan zan ihcuitic quiahcizque imintequih ihcon amo cenca onyez icnotlacayotl.
- u) Monequi nochtin necuitlahuilozque huan quipiazque nochi tlen intech monequi ihcon amo itlah intech polihuiz ipan nochi iminnemiliz.
- v) Momoztla nochtin quicelizque ce cualli tlacualiztli, tlen quinchihualtiz iminnacayotzin, ica tlen quiixnamiquizque mayanaliztli, tlen huelic, tlen cenca cualli huan tlen quinhuelilizque.
- w) Mah necuitlahuiloz iminnacayotzin huan imincuatexxo, mah cualli quimpahmacacan. Amo acah quintzacuilizque ic amo quintlayecoltizque ipan tepahtiloyan ihcuac cenca intech monequi iciuhca quinpahmazque. Cenca mahuiztililoz inepancuutiliz nozo itlanequiliz in cocoxcatzintli, tlen tlacaxoxouhcayotica quihtoz cox quinequi nozo amo quinequi oc quicentocazque quipahmacazque ic yolitiz oc, in tlaa inemiliz ye xpoliuhoc.

Nochtin cocoxcatzitzintin huel quimpahmacazque itechcopa in pahxihuitl tlen itoca cannabis sativa, indica, americana nozo marihuana huan inon tlaman pahitl tlen itech huitz in yuh tlanahuatia Constitución Política de los Estados Unidos Mexicanos huan occe tlaman itlanahuatilhuan.



- x) Nochtin quipiazque ce cualli iminchan iminhuan iminchanchuan.
- y) Quicelizque, quitequihtizque huan quitequitiltizque chipauhcaatzintli, tlen cualli atzintli, tlen nochtin huel quionizque, tlen quipiazque iminchan nozo imintequiuh tlen mahuiztiliztica quincualtiz iminnemiliz.
- z) Nochtin pohualozque itech inon tequitl ica tlen mozcaltiz totomincayo, toaltepeyo, toyuhcatiliz huan totlanahuatihcayo tlen techpalehuiz tinochtin mah moahxilti tomelauhcayo huan totlacaxoxouhcayo.
- aa) Nochtin quipiazque tequitl, ce cualli tequitiloyan, ce cualli tlaxtlahuilli, in tlaa oc cenca tequitizque no ihcon momiaquiliz imintlaxtlahuil huan mah nochipa quipiacan cualli tequitl.
- ab) Cualli quipancuizque quenin tlachihchihuazque, quenin tequitizque huan quenin quinamacazque imintlachihual. Moahxiltiz iminmelauhcayo nochtin milpanecah huan miltequitinimeh, mopohuaz imintlahtol itechpa itomincayo totlacemancayo.
- ac) Mah cualli quintlayecoltican nochtin tlacah tlen intech monequi mah moahxilti iminmelauhcayo ipampa quinixtlahuelitan, quincualancaitan nozo quinchihuilian itlah tlen amo cualli.



- ad) Mah zan ihcuitic, zan yuhquin nemican in cihuah huan in oquichtin.
- ae) Necuitlahuilozque in coconeh, in pipiltin, in ichpocameh huan telpocameh noihqui qucelican ce cualli nepalehuilli itechcopa Sistema de Protección Integral de los Derechos de Niñas, Niños y Adolescentes.
- af) Mah mahuiztililo iminnezcayo in ichpopochtin huan telpopochtin, mah cualli mozcaltican, mah tlacaxoxouhcayotica quipancuican ipan iminnemiliz itechpa totlanahuatihcayo, totomincayo, toaltepeyo, tocuauhtlayo huan toyuhcatiliz, mah quipiacan cualli nemachtiliztli, cualli tequitl huan cualli iminchan.
- ag) Huehuetzitzintin huan ilamatzitzintin quicelizque cualli tepahiliztli, noihqui quicelizque iminnepalehuil ica tomin in yuh quihtoa totlanahuatil.
- ah) Nepalehuilozque in cocoxcatzitzintin, cox tlacah nozo itzcuintin quimpalehuizque in tlaa intech monequi ic cualli nehnemizque.
- ai) Mah amo quinixtlahuelitacan in nepapan tlacah ipampa imincihuayo nozo iminoquicho in yuh lesbianas, gays, bisexuales, transgénero, travesti, transexuales e intersexuales (LGBTTTI), mah zan ihcuitic quipiacan iminnamic huan imincenyeliz, in tlaa quipiazque nozo amo quipiazque imimpilhuan itechcopa tlatlaman nenamictiliztli.





- aj) Itechcopa totlanahuatil mah mopalehui huan mah amo quiixtlahuelitacan in aquin occecan huitz. Mah moahxilti imelauhcaya, mah cualli chanti, mah quipalehuican, mah cualli quitlayecoltican huan mah amo quicualancaitacan.
- ak) Mah moahxilti iminmelauhcaya inon tlacah tlen tlaihyohuiyan ipampa ce cualancayotl ica tlen hueliz quincocolizque iminnacayotzin nozo imincuatexxo.
- al) Mah necuitlahuilo iminmahuiztiliz icnococone, icnopipiltin, icnoichpocameh huan icnotelpocameh tlen amo quipian iminchan.
- am) Nepalehuiloizque in tlahtlacoheque tlen motzactoque, mah quintlepanitacan in yuh occequintin tlacah, mah cualli yetocan iihitic tetzacualoyan, mah quinmahuiztilican iminnacayo huan imincuatexxo, mah amo quincualancaitacan, mah amo quinchihuilican itlah tlen amo cualli, mah amo quinmahuizpolocan huan mah cualli monohnotzazque iminhuan iminchancahuan.
- an) Inon tlacah tlen nepalehuilcalli mochantihcateh mah cualli yetocan, mah quintlazohtlacan, mah quinahcicamatican huan mah amo quincualancaitacan, mah cualli quimpalehuican huan quinmocuitlahuican in tlaa acah amo cualli quintlayecoltizque.



- ao) Mah pialo huan mah nechayahualo  
iminyuhcatiliz, iminnezcayo, iminnelhuayo  
huan nochi tlen intech pohui in  
yayauhcatlachah.
- ap) Mah quinmahuiztilican iminmelauhcayo  
macehualtin tlen nican Mexihco  
Hueyaltepetl mochantihcateh nozo zan  
hualpaxalohticateh nican.
- aq) Mah amo onca cualancayotl nion ixtlahuelli  
ipampa tlatlaman teoneltoquiliztli.
- ar) Ce altepetl in canin onyez  
altepetlanahuatihcayotl, in canin mahuiztililoz  
totlaltzin, in canin nochtin mopohuazque  
  
huan in canin nochtin zan ihcuitic quipiazque  
itlah tlen intech monequi.
- as) Onyez cualli cuauhtlayotl tlen tlapalehuiz  
cualli nemohuaz.
- at) Mah cualli necuitlahuilozque in yolcameh,  
mah quinmahuiztilican, mah cualli  
quinmocuitlahuizque itechpa nochi tlen intech  
monequi.
- au) Yolcehuiliztica nehnemiloz in ohtlipa.
- av) Cualli motequiuhitiz huan cualli yetozque  
itech cehecan nican altepepan ihcon cualli  
mocenhuicazque in altepechanehque  
huan cualli quichihuazque tlatlaman  
altepetlachihualiztli.



- aw) Cualli nehnemizque, cualli paxalozque, cualli momachilizque huan cualli moolinizque in tlacah, oc cenca necuitlahuilozque in tlacah tlen iminicxihuan nehnemin nozo amo quitequiuhlian mimilolcalli ic nehnemin.
- ax) Nochtlach quipixtoqueh iminmelauhcayo ihcon cualli mocenhuicazque, mahuiltizque, mochipahuazque, mocheuizque, moyolcehuizque huan amo cenca tequitizque.
- ay) Mah yolcehuilztica nemican, mah quicelican ce tlaman nepalehuilli huan mah quintlayecoltican in tlaa tepan mochihuaz itlah tlen amo cualli tlen ometeoyotl nozo tlacayotl huitz, nozo ihcuac mochihuaz itlah tlen amo cualli tlen toaltepetzin huitz.
- az) Cualli mohuicazque huan mopalehuizque, cualli yetozque in altepechanehque huan amo acah quinilhuizque quinchihuilizque itlah tlen amo cualli, amo nemizque ica cualancayotl nion quichihuazque nion tlaman tlahtlacolli.

### **IC YEI TLAXELOLLI.**

Tlen itoca Desarrollo Sustentable de la Ciudad quihtoa onca ce melauhcaoyotl ic cualli tlanemiloz huan tlayehyeciloz ce altepetl itechpa quezquin iminchanehcahuan huan quenin mochihuaz ic cualli huan zan ihcuitic moazcaltiz inon Altepetzin. Ihcuac tlanemiloz quenin mozcaltiz motequiuhlian in Plan General de Desarrollo de la Ciudad de México; in Programa General de Ordenamiento Territorial



huan iaxca ce hce alcaldía; in Programa de Gobierno; iminprogramas ce hce tlaxelolli huan ce hce nechicolli; iminprogramas totlanahuatihcahuan ipan ce hce alcaldía huan programas parciales ipan ce hce calpolli, altepetl nozo occe tlaman iminoloch macehualtin tlen nican chantin nozo zan hualpaxaloan.

Moyolcelia cualli motequiuh tiz totlaltzin huan nochi tlen techmomaquilia ihcon cualli necuitlahuiloz in cuauhtla, in tepetla tlen itech monequi nochtin tlacah, yolcameh huan nochi tlaman yoliztli. Yeh ica, mochihchihuaz tlanahuatilmeh tlen tlapalehuiz ce cualli neizcaltiliztli huan cualli momelahuaz tlatlaman necueh molli in yuh:

- A. In cuauhtla, in tepetla: Tequitiloz itechpa cequin tlachihualiztli ica tlen mopalehuiz in cuauhtla. In tlatlaman yoliztli, in nepapan tepetla, nochi tlen itech pohui in cuauhtla huan nochi tlaman xihuitl tlen onca zan ce tlalli, nochi inon toaxca tinochtin huan totech monequi ticpiazque; tinochtin timopalehuizque itech inon tequitl, altepechanehque huan totlanahuatihcahuan. In Mexihco Hueyaltepetl quichayahuaz huan quipiaz imintlamatiliz huan iminyuhcatiliz macehualtin tlen nican mochantian huan nochi tlen quichihuan ic necuitlahuilo in cuauhtla, in epetla.
- B. Cualli motequiuh tiz in atzintli: in tlanahuatilli itechpa atzintli techcahuiliz cualli ticpiazque, ticmocuitlahuizque huan tictoaxcatizque inon atlan canin mocentilia atzintli in yuh ameyalli, atoyatl, atzacualli huan apantli.
- C. Ce tlanahuatilli itechpa totlaltzin: itlaltzin Mexihco Hueyaltepetl moxehxelo a ica altepetlalli,



cuentla huan cuauhtla. Tlanahuatilmeh huan ce cualli tlayehyecoliztli techilhuiz catlen tlanan tequitl mochihuaz ihcon cualli motequiuhitz toaltepetlaltzin, ic ticahcizque ome tlanequiliztli, yehhua ticchayahuazque mah zan ihcuitic huan cualli motequiuhitz totlaltzin in canin calchihualoz, in tlaa cenca chantilo azcho moyehyecoz cox cualli calchihualoz oc nozo amo ihcon huan noihqui moitz quenin onyez tlayecoltiliztli huan mah amo moihtlacohuaz in cuauhtla, in tepetla.

- D. Ineizcaltiliz cuentla huan miltequitl in altepepan: mochayahuaz, nochtin centequitzique, itech miltequitl, ineizcaltiliz tlapialmeh, inenamaquiltiz tlachihualli, inepializ cuauhtla, inepializ atzintli huan inechihchihualiz tlatlaman mahtequitl, motemoz quenin millah tepaxaloz ihcon mochicahuaz imintomincayo milpanecah, noyuhquin motemoz quenin oc achi cualli motequiuhitz nochi tlanan cuahuil, xihuitl, yolcameh huan nochi tlamantli tlen tepetla huitz huan mah momocuitlahuiz in cuauhtla, in epetla.
- E. Chantli: yehhua cenca motelnequi nican altepepan, ipal motecpana nochi altepetlalli, itech moyahualohua altepenemiliztli huan quihtoznequi ineyolcehuiliz nochtin tlachah. Mochihchihuaz ce tlanahuatilli itechpa chantli ica tlen oc achi cualli motecpanaz huan motequiuhitz totlaltzin.
- F. Tlatlaman tlayecoltiliztli huan tlamatiliztli: in Plan General de Desarrollo y el Programa General de Ordenamiento Territorial quitaz quenin



tequitiloz ipan cahuitl tlen zan oc huitz itechpa calchihualiztli, tlaliliztli, tlachihchihualiztli, tlamelahualiztli, tlamaquiliztli nozo tlayancutiliztli itechpa tlatlaman tlayecoltiliztli huan tlamatiliztli, noihqui itechpa tlatquitl huan calli tlen monequi ipan Mexihco Hueyaltepetl.

- G. Ineahuilizcan altepepan: ahuiliztli huan paxaloliztli nel motelnequi, yeh ica monequi onyez ahuilizcan, moyectlaliz huan mopializ inon tlaxelolli in canin cualli neahuiltloz. Cacalohtli, caltentli, altepeithualli, altepecuauhtla, xochimilli huan occe tlacualtzincan ipan toaltepetzin, noihqui mopohuaz itzintla panohuayan ipampa tlatlaman quitequiuhlian in altepechanehque.
- H. Cualli nehnemiloz huan calacohuaz: Tohueyaltepetl techcahuilia nohhuiyan cenca cualli tinehnemizque itechcopa tlatlaman tepoztehuiconi huan mimilolcaltin. Oc achi cualli necuitlahuiloz in aquin iicxihuancopa nehnemi, noyuhquin oc cenca necuitlahuiloz in cocoxcatzintli tlen ohui nehnemi; huan noihqui in aqui altepetehuiconi huicalo.
- I. Tlahiyohuiliztli, yolcocoliztli, nemocuitlahuiliztli huan tlayecoltiliztli: Imintlanahuatihcahuan Tohueyaltepetzin quitemozque cualli yetozque in altepechanehque, quitemoz mah onca nemocuitlahuiliztli huan cualli tlayecoltiliztli ica tlen quimpalehuizque in tlachah in tlaa tepan itlah mochihuaz in yuh ce tetzauhcaquiahuitl, tlaloliniliztli nozo occe tlaman necuehmolol itechpa altepetequitl.



Noyuhquin, motemoz cualli monamiquiz inepializ altepeaxcaitl ihuan ineizcaltiz totomincayo huan inemiaquiliz in tlacah, no ihcon mopializ in tlanamacoyan nozo tianquizcalli ipampa quinextia toyuhcatiliz huan toaltepenemiliz. Altepenemiliztli, altepeaxcaitl, altepeyuhcatiliztli, altepenezcayotl, altepecalli, altepecuauhtla, altepecuentla huan altepetlalli nochi totech pohui tinochtin, yehica nel motelnequi necuitlahuiloz nozo tinochtin ticmocuitlahuizque.

Ipan Mexihco Hueyaltepetl nochtin tlen Nohhuiyan Totlalticpac huallah huel chantizque ipampa nican yolcehuilizcan, tepalehuilizcan, yolcualcan huan ce cualli chantli. Yeh ica, nican momahuiztilia iminmelauhcayo, iminyuhcatiliz huan iminnezcayo nochtin tlacah tlen nican Hueyaltepetl mochantian huan iminchanchuan tlen huehca moahcin.

No ihcon, momahuiztilia iminmelauhcayo tlen huehca hualahque, tlen zan panohticateh, tlen nican Mexihco Hueyaltepetl ye omocuepque nozo nican mochantiznequin, noyuhquin inon tlacah tlen nican ehcoque ipampa onca ce tlaman necuehmolol ipan imintlaltzin yehica hualcholohticateh, in tlaa ihcon niman oc cenca necuitlahuilozque in coconeh, pipiltin, ichpocameh huan telpocameh. Yeh ica, in Itlanahuatihcayo Mexihco Hueyaltepetl huan nochtin itlanahuatihchuan, itechcopa imintlayecoltiz nozo imintequiuh quichihuazque nochi tlen monequi ihcon quimpalehuizque inon tlacah tlen huehca tlalli hualehuan, noyuhquin quimpalehuizque inon aquinque hualtemohticateh ce nepalehuilli nican Mexihco ipampa tlaihiyohuiliztli ipan imintlalnanzin.



Itechpa Hacienda Pública ipan Mexihco Hueyaltepetl –tlen motecpana ica tomin, tlaxtlahuilli huan tlapalehuilli in yuh tlanahuatia Congreso de la Ciudad – mochihihua nozo motecpana in yuh tecahuilia altepetomin huan altepetlaxtlahuilli, in tomin tlen motequiuhitia ipan altepetl itechpa altepetequitl, huan motlacamatiz in yuh tlanahuatia Constitución.

### **IC NAHUI TLAXELOLLI.**

Tlen itoca De la Ciudadanía y el Ejercicio Democrático, quipia ome itlaxelolpil.

### **Tlaxelolpilli I**

Itechpa iminaltepechanehcahuan Mexihco Hueyaltepetl ouhpa moxehxeloan, moihtoa Originarias inon aquinque nican otlatatque, noyuhquin iminpillhuan; moihtoa Habitantes inon aquinque mochantihcateh ipan inin Altepetl; Vecinas inon aquinque ye quipixtoque chicuace xihuitl nican huan Transeúntes inon aquinque zan hualpaxaloan nican Altepepan.

Noyuhqui, moihtoa in tlahtolli ciudadanía ihcuac tenehualozque in altepechanehque huan yeh ica mahuiztililoz iminmelauhcayo in yuh tlanahuatia tohueytlanahuatil Constitución. Itechpa ce tlamantli tlen monequi momachtizque in pipiltin, in ichpocameh huan in telpocameh, huel quiitazque quenin ixpehpenaloz toltlanahuatihcahuan, noihqui cualli quiehuazque imintlahtol huan quipancuizque itechpa ce tlahtolli ipan iminchan, imintlamachtilyan, iminaltepeuh nozo occecan in canin yetozque, tlen intech mochihuaz nozo tlen quinequizque quipancuizque. Ipampa motemoz mah nochtin





altepechanehque tlacennahuatizque, yehica mochihuaz tlatlaman tlachihualiztli in canin huel nochtin centequitizque huan mopohuazque. Nochtin cualli tlaixpehpenazque, moyecpohuaz, tlacaxouxhucayotica huan ichtacatica tlaixpehpenaloz, amo acah tetzacuiliz huan monequi nochtin tlaixpehpenalozque ihcuac mocuepazque totlanahuatihcahuan nozo ihcuac mochihuaz ce altepetequitl, noyuhquin mah moixmati ica nochtin in tlachah tlen nican Mexihco otlacatque quipixtoque iminmelauhcayo ic quicelizque ce altepetequitl ica tlen tetlayecoltizque ipan Tohueyaltepetl.

### **Tlaxelolpilli II**

In altepetlanahuatihcayotl tlen tlachah huitz, tlen tlachah tequitin huan tlachah nextililoh quihtoznequi ica onca melauhcayo ica tlen huel quipancuizque, cox cehece tlatl nozo itechcopa iminnechicol, itechpa tlatlaman altepetequitl in yuh tlaixpehpenaliztli, tlanahuatilchihualiztli, tlayehyecoliztli huan quitazque mah cualli tequiti in altepetequitihcahuan.

In macehualtin tlen intech pohuih macehualaltepemeh, macehualcalpoltin huan occe tlaman macehualnechicolmeh tlen altepepan chantin quipixtoque iminmelauhcayo mah quintlahtlanican in yuh quihtoa totlanahuatil ipan Constitución huan occe tlahtolnamiquiliztli ipan totlalticpac.

Altepechanehque quipixtoque iminmelauhcayo ihcon:

- Quichihuazque yancuic tlanahuatilmeh nozo quicuepazque Constitución.
- Itechcopa referéndum quihtozque cox cualli



omocuep cequin tlanahuatilli huan occequin tlahtolnamiquiliztli tlen mochihchihua.

- Quintlahtlanizque itechcopa plebiscito ihcon quihtozque cox cualli nozo amo cualli ce altepenepancuiliztli.
- Quintlahtlanizque itechcopa consulta ciudadana in yuh tlanahuatia Constitución.
- Itechcopa consulta popular tlananquilizque itechpa ce necuehmolol nozo occe tlamantli tlen itech pohui Tohueyaltepetzin. In Congreso de la Ciudad de México huel quinnotzaz, quintlahtlaniz in tlah in tlaa ihcon quitlahtlanizque mazque mahtlactin tlah in tlaa oncateh macuilpohualtin macehualtin tlen altepechanehque.
- In tlaa monequi huel quitlahtlanizque mah quiquixtilican itequih ce altepetlanahuatiani, inon moihtoa revocación del mandato.
- Quipancuizque quenin mochihuaz ce altepetequitl, quenin tlayacanaloz huan quenin tequitiltloz in altepetomin itechpa presupuesto participativo, noihi mah chipahuac tequitiloz huan mah moihto quenin mopoloz inon tomin.
- Quinextizque candidaturas nozo quinextizque aquin quinequin tlanahuatiz nozo quichihuaz ce altepetequitl mazque amo quipia partido político, zan monequi quiahciz imintocaymachiyo mahtlactin



altepechanehque in tlaa macuilpohualtin  
yetoque ipan tlatecpanalli tlen itoca lista  
nominal de electores.

Noihqui motenehua imintequiuh partidos políticos,  
tlen monequi ic motocaytlalizque huan quenin  
melahuac tequitizque itech ce tlaixpehpenaliztli,  
noihqui moihtoa ica cenca monequi quiyequihtozque  
quenin tequitin, quenin quiahcin imintomin,  
quezqui huan quenin tequitiltloz inon tomin. Ihcuac  
quiixpehpenazque imincandidato mochihuaz in yuh  
tlanahuatia Constitución Federal, inin Constitución,  
in tlanahuatilli electoral huan imintlanahuatilhuan  
partidos políticos, noyuhquin mahuitililoz  
iminmelauhcayo político in altepechanehque, no ihcon  
huel ixpehpenalozque ichpopochtin huan telpopochtin  
tlen macehualtin huan noihqui monequi chipauhcatica  
tequitizque, quinextizque imindeclaración patrimonial,  
itechpa interés huan fiscal, mopializ imintoca huan  
iminnezcayo, no cihuah huan oquichtin zan yuhquin  
pohualozque.

Mahuitililoz in politiconechicolmeh ipampa  
ihcon monechicohuan in altepechanehque, tlen  
itehcopa inon tlaman tlapalehuizque mah mozcalti  
altepetlanahuatihcayotl huan iminnemiliz in  
altepechanehque, itechcopa ce inezcaltiliz politicayotl  
tlen mopalehuia itech yolcehuiliztli, mahuitiliztli huan  
itech ce tlanemiliztli ica yecmelauh tenahuatilli.

Monequi onyez ce tlaman tlachihualiztli ica tlen  
tlanahuatiltica huel motzacuiliz ce tlaixpehpenaliztli  
itechpa Jefatura de Gobierno, diputaciones locales  
huan alcaldías, noihqui occequin tlachihualiztli tlen  
Altepepan quichihuazque in altepechanehque.



## IC MACUILLI TLAXELOLLI

Tlen itoca De la Distribución del Poder, tlen quihtoa ica in Mexihco Hueyaltepetl quiplaz in tlanahuatihcayotl tlen itoca gobierno republicano, representativo, democrático huan laico, noyuhquin inon tlanahuatihcayotl moxehxelo ica Legislativo, Ejecutivo huan Judicial.

In Tlaxelolpilli I itechpa función legislativa quihtoa quenin monechicoz, moixpehpenaz rhuan mocentlaliz in Hueytlahtocan, tlen monequi ic ixpehpenalozque ilacahuan, catlen imintequih, quenin tequitiz, quenin moixpantiz huan mochihchihuaz in tlanahuatilli, no ihcon quenin huan queman mocentlalizque ic tequitizque huan catlen ihueliliz comisión permanente. Itequiuh Hueytlahtocan ipan Tohueyaltepetzin:

- Quichihuaz huan quicuepaz itlanahuatil nican hueyaltepepan.
- Quichihchihuaz tlanahuatilli itechpa ihueliliz Tohueyaltepetzin huan inon tlen itech pohuih alcaldías tlen tlanahuatiltica tequitizque huan mopohuaz in yuh itlaxelol tohueytlanahuatil.
- Quixpantiz tlatlaman tlanahuatilli iixpan Hueytlahtocan.
- Quiceliz nozo quiixtopehuaz itlacuepaliz totlanahuatil itechpa Constitución Federal.
- Tlanahuatiz aquin tlayacanaz itechcopa Jefatura de Gobierno.



- Tlanahuatiltica quihtoz quenin motecpanaz itequiuh hacienda pública, tlen tequiti itechpa altepetomin, in tomin tlen motequiuh tiz ipan toaltepeuh huan quenin mopolo.
- Quiyehyecoz, motlapohuiliz huan quiyolceliz quenin xixiuh tica motequiuh tiz tomin itechpa Ley de Ingresos huan presupuesto de Egresos.
- Quiyequitaz itlapohualiz tomin itechpa xihuitl tlen zan oc opanoc.
- Quiyolceliz huan huel quicuepaz itlanahuatil constitucional iaxca Congreso.
- Quiyectenehuaz imintequitihcahuan in nechicolmeh tlen itech pohuih Administración Pública de la Ciudad.
- Quinnotzaz mah tlatenquixtican itlayacancahuan Jefatura de Gobierno, secretarías del gabinete, dependencias, entidades nozo occequin nechicolli huan alcaldías ic teixpan tlahtolmelahuazque itechpa imintequiuh huan imintlachihualiz.
- Quiyequihitaz huan niman quiyolceliz in tlahtolli huan tlanahuatilli itechpa quenin motecpanz huan moxehxeloz altepetlalli.
- Quiyolceliz quezqui tomin motequiuh tiz itech itequiuh huan quitlacamatiz in tlanahuatilli tlen quihtoa quenin altepetomin motequiuh tiz in tlaa amo onca miac.



In Tlaxelolpilli II itechpa función ejecutiva quihtoa ica itlayacancauh Poder Ejecutivo tlen moihtoa Jefa nozo Jefe de Gobierno de la Ciudad de México, yehhuatzin tlanahuatiz nozo tequitiz itechpa administración pública ipan inin hueyaltepetl, moyequihtoz quenin oixpehpenalo, ic quiptiaz itequiuh, quenin tequitiz huan noihqui catlen necuehmolol mah amo mochihua ipan inon tlanahuatihcayotl.

Itlayacancauh Jefatura de Gobierno monequi ihquin tequitiz:

- Tapan quinextiz huan quitequihtiz in tlanahuatilmeh tlen omochihchiuh ipan Hueytlahocan nozo Congreso de la Ciudad.
- Quiahxiltiz itlanahuatilhuan Constitución Federal, inin Constitución huan occequin tlanahuatilmeh tlen omochihchiuh ipan Congreso de la Unión huan Congreso de la Ciudad.
- Quinmaquiliz huan quinquixtiliz imintequiuh itequitihcahuan.
- Quinextiz iixpan Congreso de la Ciudad in tequitl Ley de Ingresos huan Proyectos de Presupuesto de Egresos
- Quiixnextiliz iixpan Congreso in aquin tlayacanaz nozo tequitiz in yuh control interno ipan Tohueyaltepetzin.
- Quinextiz ce tlachihualiztli tlen monequi quichihuazque itechpa quenin quitlahtlanizque mah quintlaneuhtilican



tomin itechpa Presupuesto de Egresos de la Ciudad.

- Tlatemohuaz, tlayehyecoz huan quitemoz tlatlaman tlamatiliztli tlen quicahuiliz cualli quinextiliz in Gobierno Federal ce tlaman tequitl tlen monequi mochihuaz ihcon onyez ce cualli tlaxtlahuilli tlen quicelizque tequitinimeh tlen chantin ipan Tohueyaltepetzin.
- Quinextiz Cuenta nozo inepololiz tomin itechpa hacienda pública in Toaltepepan.
- Iixpan Congreso quinextiz ce xixiuhtica tenahuatilli itechpa inon tequitl nozo tlachihualiztli tlen omochiuh huan quezqui tomin omotequihti.
- Quitenehuaz itlanemiliz itechpa cequin tlanahuatilmeh tlen omochiuh ipan Congreso de la Ciudad, cox cualli nozo tlen polihui.
- Quiyacanaz in nechicolmeh itechpa altepeyolcehuiliztli ipan toaltepetzin.
- Quimacaz patentes quiceliz Notario ic cualli quichihuaz función notarial.
- Xixiuhtica quitemacaz imintlaxtlahuiltecpanal itequitihcahuan Gobierno de la Ciudad.
- Quimocuitlahuiz iminmelauhcayo itequitihcahuan Poder Ejecutivo huan ialcaldías.



In Tlaxelolpilli III itechpa función judicial tlen tlanahuatiloiz itechcopa in tlanahuatilli itechpa yolmelahualiztli huan mahuiztiliztli, teceliliztli, chipahualiztli, cualli tenahuatiliztli huan tenahuatilli itechpa inepololiz tomin. In Poder Judicial motlalia itech ce Tribunal Superior de Justicia tlen quipiaz ce Sala Constitucional; ce Consejo de la Judicatura huan Juzgados. In tlayacanaliztli, tlaixpializtli, tlayehyecoliztli, momozcatica tequitl huan itlayecoltiliz itechpa inemachtiliz Poder Judicial de la Ciudad nochi quipializ in Consejo de la Judicatura, inon nechicolli quihtoz nozo quinmacaz imintequiuh in jueces. Quicahuilia in Consejo de la Judicatura del Tribunal Superior de Justicia mah icel tequiti, noihi quiyectenehua iminhueliliz huan iminchipauhcatequiuh in jueces huan quichihua ce Consejo Judicial Ciudadano. Quinechicoa in Instituto de Servicios Periciales y Ciencias Forenses tlen itech pohui in tequitl tlen itoca función judicial. Ihueliliz in Tribunal Superior de Justicia nican Hueyaltepetl yehhua:

- Tlanahuatiltica quiyacanz in tlanahuatilttequitl, tlahtolnamiquiliztli huan yectlanahuatiliztli in yuh monetehua ipan Constitución Federal huan cualli quihtoz in tlaa amo celiloz ce tlanahuatilli ipampa amo monamiqui ica inin Constitución.
- Quimocuitlahuiz huan quipalehuiz iminmelauhcayo huan iminmahuiztiliz nochtin tlach in yuh tlanahuatia inin Constitución huan occe tlahtolnamiquiliztli.

In tequitl itechpa yectiliztli nica Hueyaltepetl oc cenca quitequiuh inon tlanahuatilli tlen amo ohui momelahuaz





ce necuehmolli. Ipampa cualli moahciz inon tlaman tequitl yehica onca in Centro de Justicia Alternativa, ce nechicolli tlen amo itech pohui in Tribunal Superior de Justicia de la Ciudad de México tlen quipia ihueliliz, itlaman huan tomin ica tlen tequitiz, quimpia itequitihcahuan huan cualli quipancuiz:

- Ihcon itechcopa itlapalehuiliz cualli momelahuaz ce necuehmolli itechpa altepeyotl, tomincayotl, cenzelitzli nozo ce tlahtlacolli tlen amo cenca ohui nozo ce necuehmolli itechpa ichpocameh huan telpocameh.
- Quipalehuiz itech ce necuehmolli itechpa imintlanahuatil calnahuaqueh.
- Motlahtoilnamiqui ihuan cequin tepalehuiloyan tlen tlanahuatiltica tequiti ic cualli quimelahuazque iminnecuehmolol calnahuaqueh nozo altepenahuaqueh.

In Instituto de Servicios Periciales y Ciencias Forenses yehua ce nechicolli tlen amo itech pohui in Consejo de la Judicatura, tlen quipia ihueliliz huan itomin tlen motequihuitiz ica tlen tetlayecoltiz itechpa servicios periciales huan forenses.

Ihcuac motzacuiliz ce tlanahuatilli niman cualli yolceliloz huan ayamo tlacamatiloz nochi nozo zan itocon in tlaa ihcon omotlahtolnamiqueh miyaqueh tlanahuatianimeh.

In Consejo Judicial Ciudadano quipiaz inin tlaman huelitiliztli:



- Quinmacaz imintequih in Consejeros de la Judicatura
- Quitlahtlaniz in Jefe de Gobierno mah Congreso quimacaz itlanahuatiltequih in aquin quiyacanz Fiscalía General de Justicia ipan Tohueyaltepetzin.
- Quitlahtlaniz in Congreso mah quinixpehpenaz aquinque tequitizque in yuh fiscales especializados itechpa tlaixpehpenalitzli huan quiixnamiquiz in yolihtlacohualli.

Itechpa tlaixpehpenalitzli, in Tribunal Electoral ipan Mexihco Hueyaltepetl, ce nechicolli jurisdiccional tlen tequiti itechpa materia electoral huan procesos democráticos, yehhua quipiaz ihuelitiliz ica tlen quimelahuaz necuehmolli itechpa tlaixpehpenalitzli huan in altepetlachihualitzli, in tlaa otequitiloc ica itlah tlen amo melahuac ipan cequin tlachihualitzli; ihcuac momati ica amo mahuiztililo ce iminmelauhcayo in tlah itechpa político-electorales, huan itech occe tlanan iminnecuehmolol altepenechicohmeh nozo cequintin imintlacahuan.

Yeh ica omochiuh in Tribunal Local de Conciliación y Arbitraje y el Tribunal de Justicia Administrativa. ic chto nechicolli, yehhua tequitiz ic quimelahuaz iminnecuehmolol itechpa tequitl tlen huel quipiazque Mexihco Hueyaltepetl iminhuan itequitihcahan, huan occe nechicolli quimelahuaz iminnecuehmolol itequitihcahan administración pública de la Ciudad de México, alcaldías huan occequintin tequitinimeh. Ic ome tlen itech pohui sistema de impartición de justicia tlen quipia ihuelitiliz jurisdiccional, administrativa



huan presupuestaria, yehhua itequiuh quimelahuaz inon necuehmolmeh tlen huelliz mochihuaz itech administración pública de la Ciudad de México, alcaldías huan occequintin tequitinimeh; huan quihtoz quenin tlaxtlahualoz inon tlahtlacolmeh tlen oquichiuhque itequitihcahuan totlanahuatihcayo huan tlen pohuih alcaldías ipampa amo oquiahxiltihque imintequiuh huan inon cenca tlahtlacoltic; yehhua quiceliz huan quimelahuaz imintlahtlauhtiliz in altepechanehque ipampa amo moahxilti ce tlanahuatilli nozo ce tlahtolnamiquiliztli itech totlahtocayo nozo amo cualli otlanahuatiloc; momatiz huan momelahuaz itechpa amo cualli tetlayecoltilo itequitihcahuan totlanahuatihcayo tlen moxehxelo a ica Poderes Ejecutivo huan Legislativo, alcaldías huan occequin altepenechicolmeh.

Ipan Tlaxelolpilli IV itechpa Seguridad Ciudadana y Procuración de Justicia moihto a ica iminyolcehuiliz altepechanehque yehhua itequiuh in Gobierno de la Ciudad de México, ica imintlapalehuiliz alcaldías huan iminchanehcahuan, ic amo tlahtlacolchihualoz, ic tlatemohuaz, motemoz mah tlaxtlahualo ce tlahtlacolli itechpa totlanahuatihcayo huan mah momati aquin tlaxtlahuaz, motemoz mah momelahuaz necuehmolli, motemoz in tlahtlaco le mah quiyecmelahuaz inemiliz, mah amo onca cualancayotl huan nochipa motemoz mah necuitlahuilocan in tlah in tlaa mochihua itlah tlen amo cualli tlen quincocoltiz iminnemiliz nozo iminmelauhcayo.

Iminnechicolhuan topilehque huan nochtin itequitihcahuan ihcuac tequitin nochipa quitemozque mah cualli momelahuaz ce necuehmolli itechcopa tlahtolli, yolcehuilztica huan nochipa



quinmahuilizque iminmelauhcayo in aquin tlahiyohuia, itlaixpantihcauh huan in tlahtlacole. Zan quitequihtiz ichicahualiz in tlaa cenca monequi. Yehica moixpehpenaz inon topilnechicolli tlen cualli quichihuaz inin tlaman tequitl:

- Quinmahuiztiliz iminmelauhcayo, iminnemiliz, iminnacayo huan iminaxca in tlachah.
- Quitemoz amo onyez cualancayotl nion ixtlahuelli.
- Quitemoz mah amo tlahtlacolchihualo huan quiixnamiquiz in tlahtlacolli.
- Quintlepanitaz in tlachah.
- Quiitaz mah cualli tequitilo itech topilnechicolmeh huan tlamelahualoyan.
- Moyecmatiz itlanequiliz huan itlamelahualiz itechpa topiltequitl itechcopa ce chipahuac huan yectli tequitl.
- Nochipa cualli quinmahuiztiliz nochtin altepechanehque.

Ipampa cualli momelahuaz necuehmololmeh yehica onyez ce Fiscalía General de Justicia, itequihuh yehhua: quiyacanaz in tlatemohuiliztli itechpa ce tlaman tlahtlacolli, ica tlen momatiz cox otlahtlacolchihualoc huan noihqui itechcopa momatiz cox melahuac nozo amo tlahtlacole ce tlatat; in tlaa quema onyez ce tlahtlacolli quitemoz quenin tlaxtlahualoz; quitemoz quenin centequitizque tlatlaman nechicolmeh



ihcon zan cepan quitemozque quenin momelahuaz ce necuehmololli itechpa ce tlahtlacolli; nochi quiihcuilozque, quinemilizque catlen tlanan oc achi cualli quitequihlizque ihcon amo ohui momelahuaz inon necuehmololli tlen hueliz ohui moitzaz, yehhua huan occe itequih.

Itequih tlayectiliztli itechpa cequin tlahtlacolli teilhuiz, teixnamiquiz huan quitequihliz tlahtolli itechcopa tlanahuatilli ica tlen tenahuatiz, tetlahtlaniloz, quitemoz tlamelahualiztli huan nochipa zan ihcuitic tequitiz in yuh tlanahuatilo, quimatiz quenin tlaacauiz, tecahuiliz mah tlanahuatiltica teixpanti huan cualli motemoz quenin momelahuaz necuehmololmeh, amo acah tlahtlacolmanaz in tlaa amo momati cualli, amo cualli ouhpa moixpantiz tlahtlacole ipampa zan inehuiyan tlahtlacolli. Noyuhquin, mochihua ce Comisión Ejecutiva tlen quipalehuiz in aquin tlaihyohuia ipampa ce necuehmololli. Quiyequitaz queman monequi teilpiloz, quihtoz cox onca occe tlanan momelahuaz necuehmololli ic amo teilpiloz huan mah iciuhca moahxilti, yeceh nochipa mahuiztililoz in tlamelahualiztli itechpa cequin tlahtlacolli. Itechpa occepa moceliz in tlahtlacole mah altepeyotl cualli nemi ipan Mexihco Hueyaltepetl, mochihuaz itechcopa imahuiztiliz iminmelauhcayo in tlaach ica tlen moahxiltiz inon tlen tlanahuatiz totlanahuatihcahuan cox teilpiloz nozo amo ihcon, in tlaa quema teilpiloz mah nochipa quinmahuiztilican imelauhcayo in tlahtlacole, mah quincahuilican cualli tequitiz huan quinextizque quenin quichihuaz, mah cualli momachti huan noihqui huel mahuiltiz, noihqui mah necuitlahuilo inacayo, itzontecon huan mah cualli mochihchicahua inacayo itechcopa mahuiltiztli.



Onyez ce tequitl itechpa tlamelahualiztli ica tlen quintlayecoltizque in ichpocameh huan telcocameh, amo tequitiz in yuh sistema de ejecución penal, ihcon quitlayecoltizque in aquin quipixtoc mahtlac on ome ixquichca caxtol on yei xihuitl huan quipixtoc ce necuehmololli iixpan totlanahuatil ipampa oquichih itlah tlen tlahtlacoltic.

In Tlaxelolpilli V itechpa De los Organismos Autónomos quihtoa ica inon tlaman nechicolli quipixtoc ce nel motelnequi tequitl huan zan yectli tequitiz; tlanahuatiltica tequiti huan quipia nochi tlen itech monequi; noihqui quimati quenin tequitiz, quipia ihueliliz ica tlen cualli quipancuiz itechpa itomin huan cualli quipancuiz quenin monechicoz ic tequitiz in yuh tlanahuatia totlanahuatil, ce nezcaoyotl, in yuh tlanahuatia Consejo de Evaluación de la Ciudad de México tlen quiyehyecoz cox cualli mochihua ce tequitl nozo ce tlachihualiztli tlen quichihuan itequitihcahuan administración pública huan alcaldías; in Comision de Derechos Humanos de la Ciudad de México (CDHCDMX) yehhua itequih quimocuitlahuiz, quichayahuaaz huan quitemoz mah moahxilti iminmelauhcayo in tlachah; in Fiscalía General de Justicia; Instituto de Transparencia, Acceso a la Información Pública y Protección de Datos Personales tlen quicahuilia mah cualli ticahcizque tlatlaman altepetenahuatilli huan mah pialo totenahuatil tinochtin; Instituto Electoral yehhua itequih quitechpanaz, quichihchihuaz huan quiixpiaz quenin tlaixpehpenaz ic moahciz aquin tlayacanaz itech Jefatura de Gobierno, diputaciones itech Congreso huan alcaldías ipan Mexihco Hueyaltepetl, noihqui quilitaz quenin centequitizque in altepechanehque itech tlatlaman tequitl ipan Tohueyaltepetzin; Instituto de Defensoría Pública tlen tetlayecoltia itechpa



defensoría pública huan tlanahuatiltica tepalehuiz ihcuac monequi momelahuaz ce tlaman tlahtlacolli huan noihqui in Tribunal Electoral de la Ciudad de México.

In Tlaxelolpilli VI itechpa De las Demarcaciones Territoriales y sus Alcaldías, quihtoa ica itlamiyan cehce tlalli yehhua quinextia itlaxelol cehce calpan huan quinextia quenin tecpanalo totlahtocayo ipan Mexihco Hueyaltepetl, inon tlaxeloltlalli zan icel motlanahuatiz iihitic itlanahuatihcayo, noihqui onyez ce nechicol itechcopa motlanahuatiz itlal tlen itoca alcaldía iminhuan itlacahuan, itlal huan itlanahuatihcahuan tlen macehualtin oquiixpehpenque.

Monequi mah momati ica inon alcaldía quipiaz ihuelitiliz iihitic itlaltzin, itechpa itlanahuatil huan itlaman itlanahuatihcayo zan iihitic itlal, altepetequitl nozo altepetl ineizcaltiliz, tetlayecoltiliztli, iminnehnemiliz in tlacah; calohtli; tlatlaman altepecan; neyolcehuiliztli; tomincayotl, neizcaltiliztli, tlamachtiliztli, yuhcatiliztli huan mahuiltiliztli; inecuitlahuiliz in cuauhtla, in tepetla; tlanahuatiliztli; chipauhcatequitl huan centequitl iminhuan altepechanehque; tlanahuatilmeh, tenahuatilmeh huan occe tlahtolli itechpa ce cualli tlanahuatihcayotl tlen nnochtin monequi quiahxiltizque; alcaldía digital; huan occequin tlamantli tlen quitenehuaz itlanahuatil huan quenin mochihuaz.

In Tlaxelolpilli VII itechpa Ciudad Pluricultural quiyequixmati ica in macehualtin quipian iminmelauhucayo ipan toaltepetzin huan motemoz mah moahxilti imelauhucayo in macehualaltepemeh. Noyuhquin, quinahuatia mah moahxilti in tlanahuatilli



itech Declaración de las Naciones Unidas itechpa  
 Iminmelauhcayo Macehualtepemeh huan temaca  
 huelitiliztli ic mahuiztiloz macehualcopa tlanahuatiliztli  
 huan monequi quintlahtlanizque imintlahtol  
 macehualtin itechpa imintla, imincuahtla huan nochi  
 imintepeyo.

In Mexihco Hueyaltepepan oncateh nepapan tlacah,  
 tlatlaman tlahtolli huan yuhcatiliztli tlen itech pohui  
 macehualaltepemeh, inon tlen ye huehcauh nican  
 Mexihco hueyaltepepan chantin ihcuac ayocmo  
 ohualahque coyotlach huan ihcuac ayocmo  
 moxehxelo altepetlalli in yuh axcan moixmati, huan  
 noihqui axcan oc quipixtoque imintlahtocayo,  
 imintomincayo, iminyuhcatiliz, imintlanahuatiliz,  
 iminnezcayo, imintlaltzin huan imintlaneltoquiliz,  
 mazque zan tepitzin.

In macehualtin tlen nican chantin quinextian ce tlamán  
 altepenechicolli ica imincentequih, imintomincayo  
 huan iminyuhcatiliz tlen itech pohuih occequin  
 macehualaltepemeh tlen occecan iminnelhuayo,  
 yeceh axcan nican Mexihco Hueyaltepepan  
 mochantian, itechcopa iminnechicol quinextian  
 iminmacehualyuhcatiliz, nochi nozo zan tepitzin;  
 noihqui momati ica quipixtoque iminmelauhcayo tlen  
 quincahuiliz itech pohuizque ce macehualaltepetl.

Noihqui motenehua ica macehualtin quipixtoque  
 iminmelauhcayo ihcon tlacaxoxouhcayotica cualli  
 quipancuizque itech tlatlaman necuehmololli, yehica  
 tlacaxoxouhcayotica macehualtica tlanahuatilozque ic  
 quiahcizque ineizcaltiliz imintomincayo, iminaltepeyo  
 huan iminyuhcatiliz, tlen moahxiltiz itechcopa  
 imintlanahuatiliz in yuh macehualaltepemeh tlen nican





Mexihco Hueyaltepetl mochantihcateh, quipixtozque iminhuelitiliz ica tlen cualli quipancuizque itech imintlanahuatihcayo tlen macehualtic ihcon cualli mozcaltiz imintomincayo, imintlanahuatihcayo, iminaltepeyo, imintlamachtiliz, iminyectiliz, iminyuhcatiliz huan noihqui huel quipancuizque itechpa quenin oc achi cualli motequiuhztiz in cuauhtla, in tepetla.

Tomexihcatlanahuatil huan iminmelauhcayo in tlachah quincahuilia in macehualtin in yuh iminnechicol ica quipian iminhuelitiliz itechpa politicayotl, tlanahuatihcayotl, huan inecuitlahuiliz in cuauhtla, in tepetla, nican moihto catlen inon huelitiliztli:

- Quichayahuaz huan quichicahuaz imintlanahuatihcayo, iminnechicolhuan huan imintequiyo, imintomincayo, iminaltepeyo, imintlanahuatil huan iminyuhcatiliz, noihqui mochicahuaz iminnezcayo huan iminnehuayo;
- Mochihuaz tlahtlaniliztli itechpa tlanahuatihcayotl, tlahtocayotl nozo occe tlaman tlachihualiztli tlen monamiqui ica iminmelauhcayo macehualtin;
- Tlanahuatiloz ica tlayectiliztli ipan macehualaltepemeh;
- Quipancuizque itechpa tlatlaman tlamantli itechpa iminneizcaltiliz huan iminnehuiyan quihtozque quenin mozcaltiz imintomincayo, imintequiyo huan iminyuhcatiliz;



- Centequitzque ihcuac mochihchihua tlanahuatilli huan tlachihualiztli, motequiuhz huan moyehyecoz ipan Mexihco Hueyaltepetl;
- Mochihchihuaz, motlahtlaniz huan motequiuhz tlachihualiztli ica tlen mopializ, mocuitlahuiz, motequiuhz, motequitiltiz in cuauhtla, in ameyalli, atoyatl, cuentla; noyuhquin mocuitlahuiz mah mochihua xihuitl huan mah mozalcaltican yolcameh, huan nochi tlaman yoliztli huan itlamatiliz;
- Quipancuizque itechpa iminaltepeaxcahuan;
- Nemocuitlahuiz tlatlaman altepecan huan nealhuiltican, altepecalli huan nechicolcalli, noyuhquin mah mocentoca inezcayo in macehualtepemeh huan macehualcacalpan;
- Quichihuazque huan quinemilizque quenin mopializ, mocuitlahuiz, mochihchihuaz huan mochicahuaz iminyuhcatiliz, imincalhuan, imincuahtlayo, imintepeyo, iminxochiyuhcatiliz, imintlamatiliz, imintlahtol huan nochi tlaman iminmacehualnezcayo huan imintlatemoliz in yuh macehualnechicolmeh;
- Cualli quiahcizque, quiyacanazque huan quimocuitlahuizque iminteopan huan iminteocalhuan, quipializque huan quitazque mah quimahuiztilican inon teopan, yeceh mah tlacamatilo in tlanahuatilli in yuh quitoa totlanahuatil ipan nochi totlalnanzin nozo iminaltepeuh. Quipializque,



quimocuitlahuizque huan quichicahuazque  
 iminnezcayo tlen ye huehcauh huan inon tlen  
 axcan oc moahci, iminhuehucalchihualiztli,  
 tlachihchihualli, macehualcopa tlamantli,  
 tlamatiliztli, nochi in cualtzin tequitl,  
 imintlahtol, imintlahtollo, imintlaneltoquiliz,  
 iminneahcicamatiliz itechpa totlalticpac,  
 huan nochi iminnelhuayo tlen xixiuhtica  
 mopanoltilian;

- Mochihchihua ce tlaman tlachihualiztli ica  
 tlen quitemozque, quichicahuazque huan  
 momachtizque imintlahtol, iminyuhcatiliz  
 huan imintlachihchihual; huan noihqui
- Occequin tlamantli nozo tequitl tlen itech  
 pohuih in yuh quitenehua tlanahuatilli huan  
 occequin tlahtolnamiquiliztli tlen huel moahci  
 ipan Tohueytlanahuatil.

Noyuhquin, onca ce melauhcayotl itechpa  
 cualli monechicozque huan centequitizque  
 in altepechanehque ipan tlanahuatihcayotl,  
 tomincayotl, altepeyotl huan yuhcatiliztli ipan Mexihco  
 Hueyaltepetl, huan quipancuizque ica catlen tlaman  
 monohnotzazque itech iminnantlahtoltzin.  
 Huan iminmelauhcayo itechpa iminyuhcatiliz in  
 tlanahuatilli quitenehua ica cualli quipializque,  
 quichicahuzque, quitequiuhitizque, quichayahuazque,  
 quimocuitlahuizque huan quimachtizque  
 imintlatemala, imintlahtol, iminneihmatiliz,  
 imintlaneltoquiliz, imintlahcuiloliz huan  
 imintlaixpohualiz, noihqui huel quintocaytizque  
 imintlacahuan, iminaltepehuan huan occecan.  
 No ihcon, iminmelauhcayo quincahuilia huel



quiyacanazque, quipializque huan quiizcaltizque iminyuhcatiliz, iminhuehuetlamatiliz, imintlaixmatiliz, iminhuehuetequih, in canin huel mopohuazque imintequiyo in tlacah, tlatlaman xinachtli huan tlamatiliztli itechpa yoliztli in yuh xihuitl, cuahuitl huan yolcameh, no ihcon mihtotiliztli huan huehue mahuiltiliztli. Huan itechpa iminneizcaltiliz in tlacah, cenca monequi momahuiztiliz iminmelauhcayo ica tlen cualli quipiazque huan quichihuazque iminnechicolhuan itechpa imintlanahuatihcayo, imintomincayo huan imincentequih, noihqui cualli quipiazque huan quipancuizque itechpa iminaltepetecochpan, tlen zan cehce macehualtepetl cualli quipializ.

Iminmelauhcayo itechpa tlamachtiliztli quihtoa ica monequi centequitzque iminhuan imintlanahuatihcahuan ihcon cualli motlahtolnamiquizque quenin centequitzque huan quichihuazque mah temachtilo ica macehualcopa nozo iminnantlahtoltzin.

Noihqui in macehualtin cualli quimpahmacazque huan cualli quicelizque imintetlayecoltiliz itechpa tepahtiliztli ipan tepahtiloyan tlen itech pohui Sistema de Salud Pública, no ihcon macehualcopa cualli mopahtizque in yuh oquimachtihque iminhuehuetcahuan, yehica monequi mah quipialican, mah quimocuitlahuican nochí pahxihuitl, yolcameh huan occequin tlamantli itechpa imimpahhui, huam mah mahuíztíliloh imintepahtihcahuan.

Itechpa tlayectiliztli, in macehualtin quipixtoque iminmelauhcayo tlen quinchuiliz nochipa quipiazque ce tlahtolcuepani, itechcopa ce nechicolli



tlen ipan momachtizque in tlahtolcuepanimeh  
ic cualli tepalehuizque huan mah quiixmatican  
macehualyuhcatiliztli huan mah zan ihcuitic  
mopohuazque in cihuah, in oquichtin.

No ihcon, itech itlamelahualiz in Poder Judicial de la  
Ciudad de México in canin yetozque in macehualtin,  
nochipa mopohuaz in tlen quihtoa tlanahuatilli  
itechpa iminmelauhcayo in macehualtin tlen  
moahci ipan tlanahuatiliztli huan tlahtolnamiquiliztli  
ipan nochi totlalticpac. Noihqui, onyez ce  
tepan tlahtohuani tlen quimpalehuiz huan tlen  
quiixmati iminmacehualnezcayo huan mopohuaz  
iminmacehualnemiliz in yuh imintomincayo,  
imintequiyo, iminyuhcatiliz huan imintlahtol.

In macehualtin tlen chantin itech macehualaltepemeh  
nozo macehualcalpan iminmelauhcayo quincahuilia  
cualli quimelahuazque iminnecuehmolol itechcopa  
iminmacehuallanahuatiliz, yeceh quimahuiztilizque  
iminmelauhcayo in tlacah huan quitlacamatizque  
Tohueytlanahuatil. Noyuhqui, momahuiztilia  
iminmelauhcayo in macehualtin itechpa nochi  
tlaman iminaxcahuan in yuh imintlaltzin huan  
iminaltepehuan tlen tlanahuatiltica iminaxca in yuh ce  
tlanahuatiltica amatl itechpa imintlal, ce amatl itechpa  
altepeltalli nozo amatl itechpa ejido, niman on cualli  
quitequihtizque iminamauh huan imintlanahuatil ic  
momelahuaz ce necuehmolol itechpa tlalli.

Iminmelauhcayo quihtoa cualli quipiazque,  
quitequihtizque, quiizcaltizque, quiyacanazque huan  
quipancuizque itechpa imintlal, imintepetla huan  
nochi tlen moahci ipan imincuahtla tlen quipixtoque  
ipampa iminhuehuetcahuan oquinmacahque huen ye



huehcauh iminaxca imintlaltzin, noihqui mopohuaz occecan tlen yancuican tlanahuatiltica oquiahcihque. In mitequitl huan tlatocatiliztli itechpa imintlato, inecuitlahuil imintlaltzin huan inepializ atzintli, cenca motelnequi ipampa nochi inon tlapalehua onca chipauhcahecatl huan chipauhcaatzintli ipan Mexihco Hueyaltepetl, yehica monequi mahuiztililoz huan tlahtlahualoz.

In melauhcayo itechpa tequitl, tohueytlanahuatil quimpalehua in chantequitinimeh itechpa imintequiuh, ihcon cualli tlepanitalozque, noihqui mahuiztiliz imintequiuh huan imintlaxtlahuil, yehica mochihchihuaz in Servicio del Registro Público ihcon in aquin quinmaca tequitl inon tlaman tequitinimeh cenca monequi quitocaytizque ipan inon tlatecpanalli, in tlaa amo quichihuazque ihcon niman on tlahtlacolchihuazque iixpan totlanahuatil huan monequi tlahtlahuazque. Noihqui, nepalehuilozque in cihuah huan huehuetzitzintin tlen macehualtin ohtlipa tlanamacan, no ihcon in icnopipiltin tlen ohtlipa nemin.

## **IC CHICUACE TLAXELOLLI.**

Tlen itoca Del Buen Gobierno y la Buena Administración, inin tlaxelolli quimahuiztilia ce melauhcaoyotl itechpa ce cualli tlanahuatiliztli tlen tlaacqui, tecentlalia, yolcualli, tetelepanita, chipahuac, tlamati, iciuhca, amo cenca tominpola, amo teixhuelita huan teahcicamatini tlen cualli tetlayecoltiz huan quiixnamiquiz in yolpalaniliztli itechcopa itlacentlaliliz tomin, yemancayotl, mahuiztiliztli, iciuhca huan cualli tequitl, tomincayot, chipauhcatequitl, tlanamiquiliztli huan cualli tenahuatilli.



Onca ome Tlaxelolmeh, ic achto itechpa iixnamiquiliz yolpalaniliztli ipa Mexihco Hueyaltepetl, tlen quitoa ica nochtin altepetequitinimeh quipiazque ce nechicolli tlen quuitaz quenin motequiutiz tomin, inon nechicolmeh amo itech pohuiz imintequitiloyan. Ic ome quihtoa ica catlen tlanahuatilli yacanalozque in altepetequitinimeh in tlaa quichihuazque ce tlahtlacolli. Moihtoa imintequitihuan Mexihco Hueyaltepetl inon tlahcah tlen tequitin ipan poderes Ejecutivo, Legislativo huan Judicial, imintlacahuan alcaldías, imintequitihuan ocequin nechicolmeh huan nochtin tlahcah tlen tetlayecoltian, tequitin, tlayacanan, tlanahuatian nozo quichihuan itlah tlen zan ihcuitic tequitl, no ihcon inon aquin quitequiuhuan altepetomin. Onyez ce Sistema Anticorrupción, itechcopa inon nechicolli totlanahuatihcahuan tlamocuitlahuizque, tlaixpiazque, tlatehtemozque huan tlamelahuazque inecuehmolol yolpalanaliztli.

### **IC CHICOME TLAXELOLLI.**

Tlen itoca Del carácter de capital de los Estados Unidos Mexicanos y sede de los Poderes de la Unión quitemoa mah onca nochi tlen monequi ic tlanahuatiltica huan cenca cualli quichihuazque imintequiuh in nechicolmeh itechpa huelitiliztli federales huan ipampa yehhua imintequiuh noihqui quipalehuizque in Federación itech nochi tlen monequi in yuh tlanahuatia Tohueytlanahuatil nozo Constitución Política de los Estados Unidos Mexicanos.



## IC CHICUEYI TLAXELOLLI.

Tlen itoca De la Estabilidad Constitucional quihtoa ica in Constitución zan tlen tonalli huel mocuepazque nochi zono zan itlacoton, in yuh yehhua tlanahuatia itechpa inon tlamantli, no ihcon mochihua ipampa monequi mochicahuaz tohueytlanahuatil itechpa tomelauhcayo huan totlacaxoxouhcayo ipan Mexihco Hueyaltepetl, in Constitución huan occequin itlanahuatil huel mocuepaz huan ihcon mopatlahuaz, mopializ huan moahxiltiz iminmelauhcayo in tlachah huan ayic ixhuelitlozque; noyuhquin moihtoa ica ayic huel mocuepaz ipampa zan aqui ihcon quinequi huan nochipa mocentocaz itlanahuatilhuan noyuhquin in tlaa motzacuiliz totlanahuatihcayo “Zan huel mocuepaz ica altepetlanahuatihcayotl”.

## OCCEQUIN TLAXELOLMEH.

Itechpa inin tlaman tlaxelolmeh tlen imintoca Artículos Transitorios de la Constitución de la Ciudad de México, tenahuatia ica inin hueytlanahuatilli constitución pehuaz tlanahuatiz ipan 17 de septiembre de 2018, amo ihcon pehuaz in tlaa onyez tlaixpehpenaliztli, in yuh tlanahuatia ic achto tlaxelolli; mah italoz in tlaxelolmeh transitorios ic momatiz occequin tenahuatilli, huan occequin tlachihualiztli itechpa altepenechicolmeh huan totlanahuatihcahuan ipan Mexihco Hueyaltepetl, huan quenin tlanahuatilchihchihualo.



